



TU ATENCIÓN SALVA VIDAS

Usa el móvil con seguridad



El móvil es una herramienta útil de comunicación y un dispositivo con gran potencial para la prevención, pero su uso inadecuado en entornos mineros puede provocar incidentes graves al reducir la atención y la percepción del riesgo. Es por esto, por lo que es muy importante garantizar la seguridad de las personas trabajadoras en una explotación minera evitando accidentes derivados de la distracción por el uso del teléfono móvil durante su jornada laboral.

¿Por qué es importante establecer medidas preventivas para evitar los riesgos asociados al uso del móvil?

El uso del móvil en las explotaciones mineras puede originar:

- Disminución de la atención y retraso en la percepción de riesgos inmediatos (vehículos, maquinaria, irregularidades del terreno).
- Caídas al mismo o distinto nivel.
- Atropellos o colisiones con vehículos o maquinaria móvil.
- Pérdida de control de equipos de trabajo, con consecuencias potencialmente graves o fatales.
- Desconexión auditiva del entorno, impidiendo oír alarmas y señales acústicas.

Medidas generales de uso

- 1. Prohibido utilizar el teléfono móvil mientras te desplazas caminando, conduces o manejas equipos móviles.**
 - Caminar mientras se usa el móvil altera la atención y percepción del entorno.
 - En la conducción o manejo de maquinaria, está prohibido el uso de dispositivos móviles para llamadas, mensajería, redes sociales o reproducción multimedia.
- 2. Utiliza el móvil únicamente en zonas seguras.**
 - Al atender una llamada, sitúate en lugares señalizados o alejados de la circulación de vehículos y de la zona de influencia de los equipos de trabajo.
 - Si no existe una zona segura próxima, espera a llegar a una antes de responder.
- 3. Durante el manejo de maquinaria o vehículos:**
 - Prohibido el uso del móvil mientras no estés estacionado.
 - Si es imprescindible realizar una llamada, detén completamente el equipo y colócalo en posición segura (freno de estacionamiento, motor apagado, ubicación estable).
 - En carretera, detén el vehículo en un lugar seguro antes de responder.
 - Si la llamada es urgente y se atiende en conducción, deberá hacerse con sistema de manos libres y durante el menor tiempo posible.
 - El navegador o GPS debe configurarse antes de iniciar el trayecto.
- 4. Durante desplazamientos a pie:**
 - No uses el móvil mientras caminas.
 - Evita zonas de riesgo: áreas de carga, circulación de camiones, accesos, etc.
 - No utilices el teléfono móvil al subir o bajar escaleras. Agárrate siempre al pasamanos.
 - Si usas auriculares, deben permitir escuchar las alarmas y advertencias sonoras del entorno.

Uso permitido y restringido

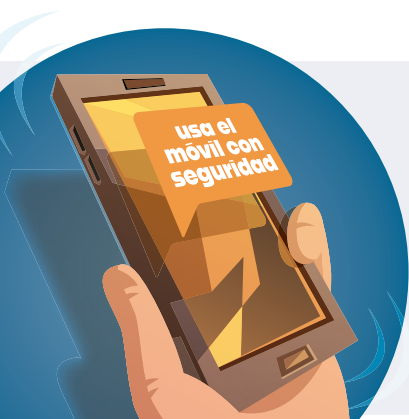
En zonas de oficina o cabina de control		Cuando no interfiere con la atención o tareas críticas.
En zonas de trabajo a cielo abierto		Solo en áreas seguras y fuera del tráfico o zonas de carga.
Durante conducción de vehículo o maquinaria		Totalmente prohibido, salvo uso excepcional con manos libres y detención segura.
En desplazamientos a pie		Prohibido mientras se camina o suben escaleras.
En emergencias		Solo si la comunicación contribuye a la seguridad inmediata de personas o instalaciones.

Buenas prácticas

- Planifica las llamadas o comunicaciones **fuera de zonas operativas**.
- Utiliza **sistemas de comunicación profesional** (emisoras, intercomunicadores) cuando sea necesario mantener contacto continuo.
- **Silencia o guarda el móvil** durante la manipulación de equipos o herramientas.
- **Educa y sensibiliza** al personal nuevo sobre los riesgos asociados al uso del móvil.
- Reporta a tu encargado cualquier situación de riesgo observada relacionada con el uso de dispositivos móviles.

El teléfono móvil es una herramienta útil, pero **no debe comprometer la atención ni la seguridad**. En la explotación minera, cualquier distracción puede costar una vida.

Prioriza tu entorno, no tu pantalla



**TU ATENCIÓN
SALVA VIDAS**
Usa el móvil
con seguridad

 **PRIMIGEA**
Materias Primas Minerales